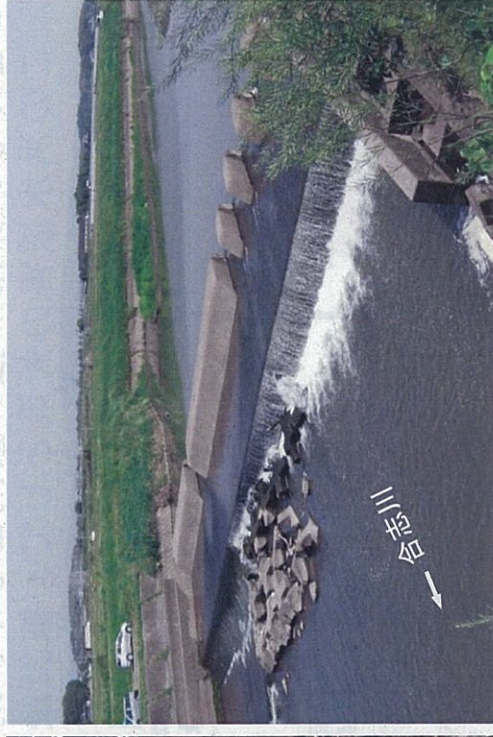


平島堰改築イメージ

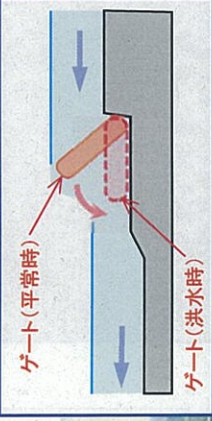
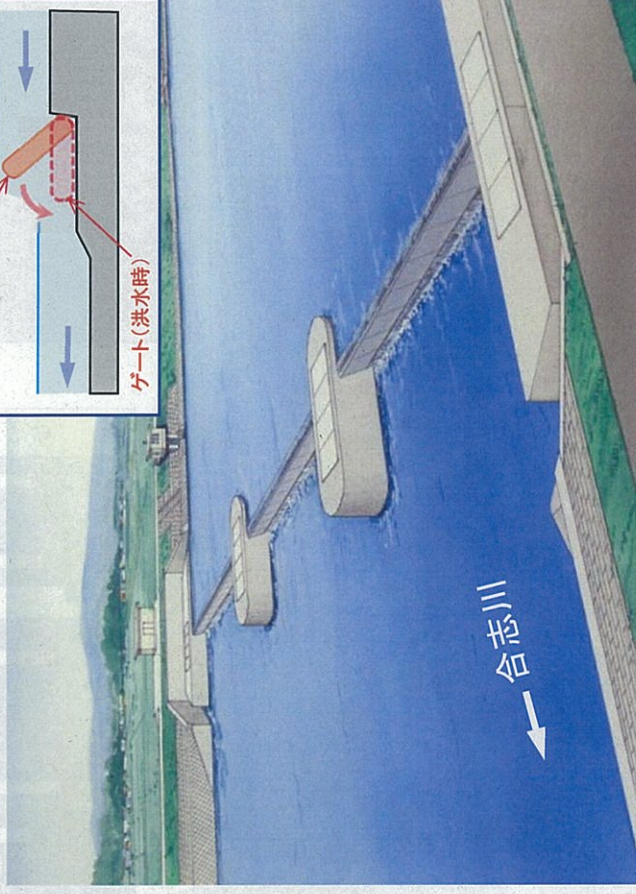
■ 現在の平島堰



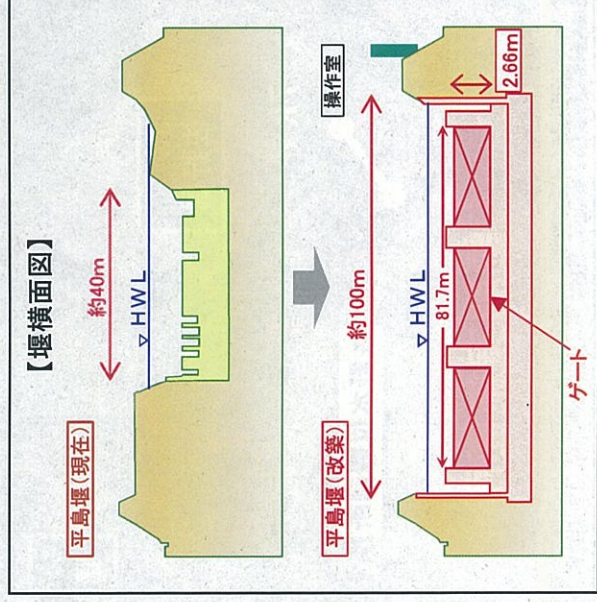
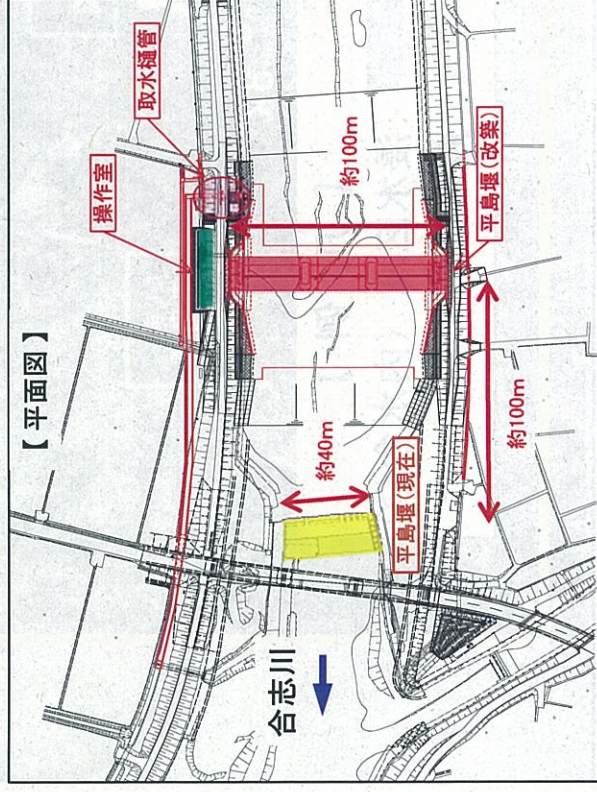
■ 平島堰 諸元

位置：菊池川水系合志川
 5k400付近
 熊本市北区植木町平井
計画高水位：T.P. 32.2
計画高水流量：1,100m³/s
形式・規模：可動堰 堰幅 81.7m
 鋼製起伏ゲート魚腹式
 長さ 23.9m
 高さ 2.66m
 門数 3門
 ステンレス製
かんがい面積：49.0ha
魚道：右岸側
 プール式台形断面型魚道
 左岸側
 ハーフコーン型魚道

■ 完成予想図



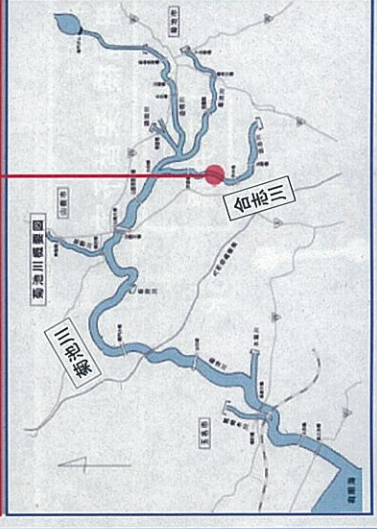
■ 堰の構造



合志川 平島堰改築事業



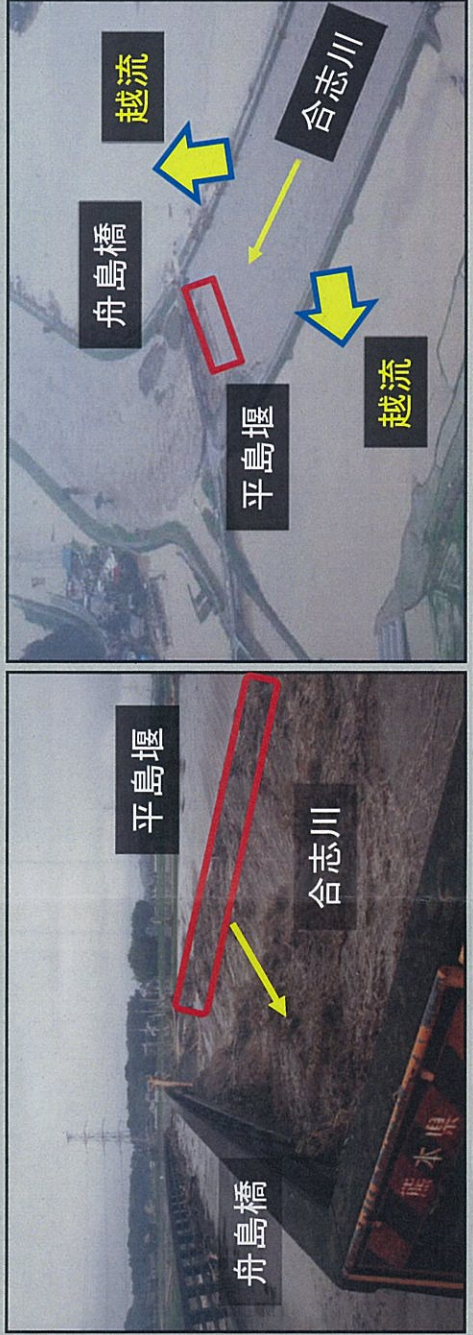
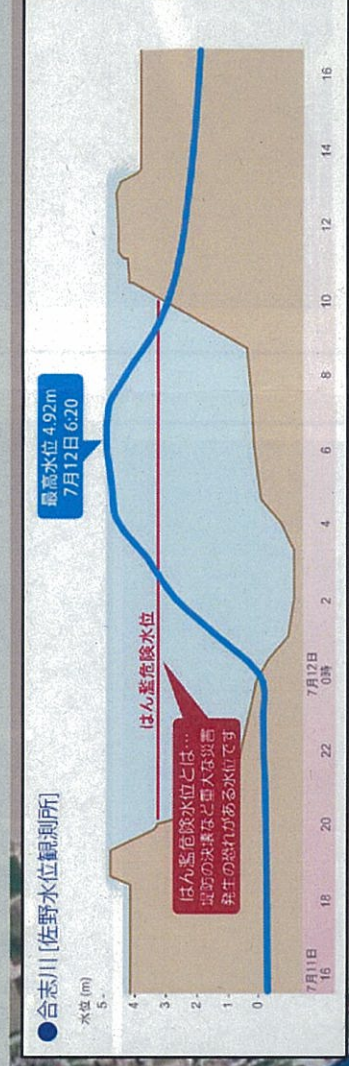
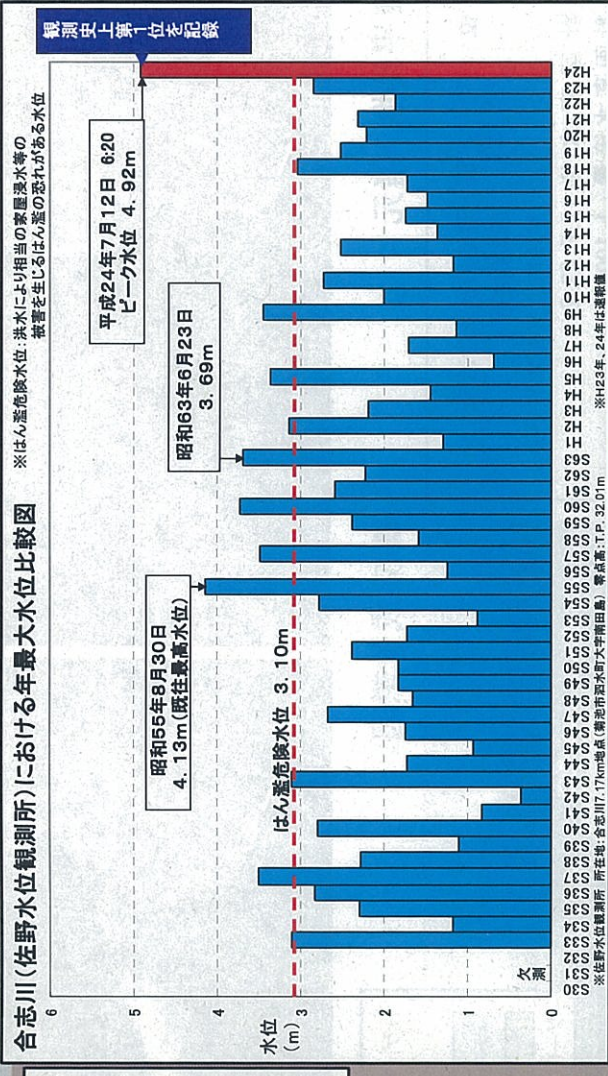
平島堰(熊本市北区植木町)



国土交通省 九州地方整備局
 菊池川河川事務所

平成24年7月 九州北部豪雨災害 出水状況

平成24年7月の九州北部豪雨では、熊本県北部を中心に、これまで経験したことのない非常に強い豪雨となり、菊池川の支川合志川では、河川から川の水が溢れ出し、家屋や田畑が浸水するなど、甚大な被害に見舞われました。この洪水被害に対策として、被災後ただちに河川に堆積した土砂の掘削工事に着手しました。平成27年10月より、洪水の流れを著しく阻害している平島堰の改築に着手するとともに、河川内の堆積土砂の掘削など継続して実施します。



平成24年7月 合志川被害の状況

浸水範囲	232ha
浸水戸数(床上)	76戸
浸水戸数(床下)	27戸

※1) 浸水面積は国土交通省による調査結果です。

※2) 浸水被害には内水による浸水が含まれています。

